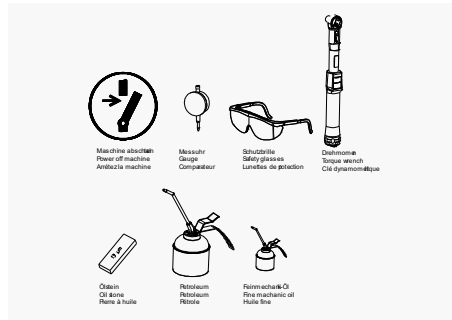
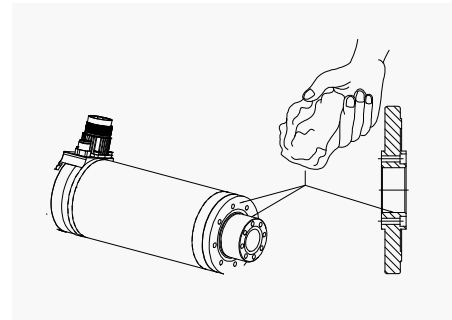


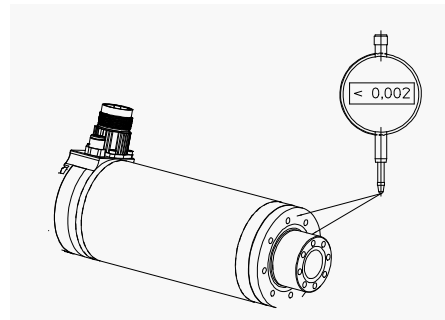
1. Příprava



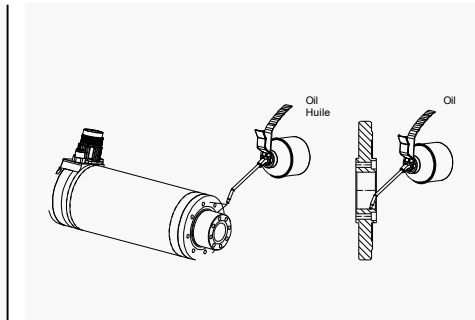
1. Čištění



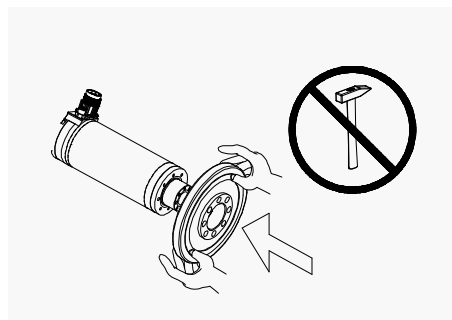
2. Kontrola axiální/radiální do 0,002



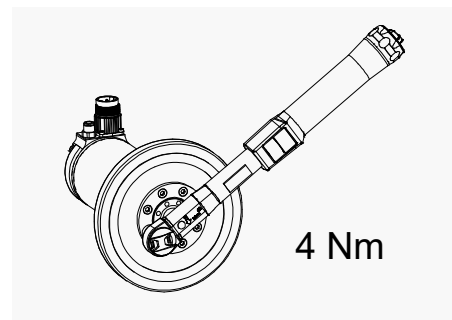
3. Olej - mazání



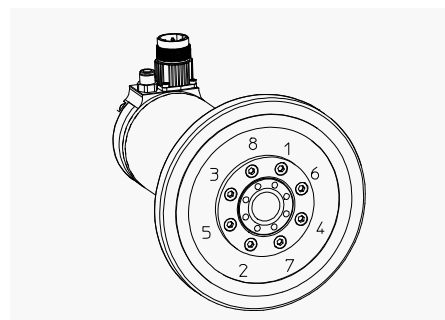
4. Montáž ručně



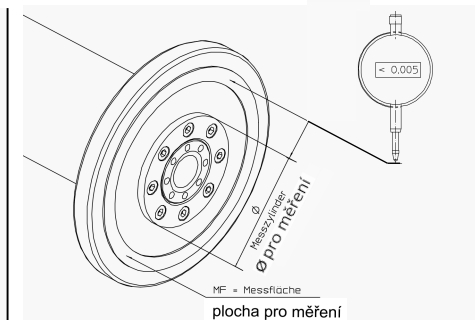
5. Utažení momentovým klíčem



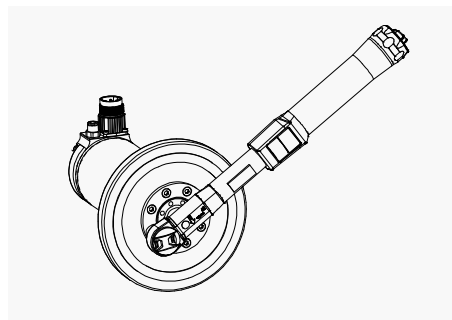
6. Pořadí utažení šroubů



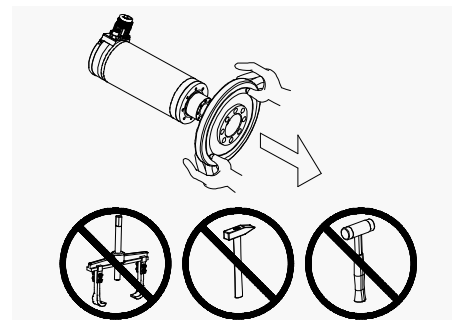
7. Kontrola axiální/radiální do 0,005



8. Demontáž šroubů



9. Sundat ručně



Při manipulaci s kladkou je nutné dodržovat výše uvedené pravidla. Kladky i orovnávací vřetena jsou vyráběny s házivostí do 0,002 mm, upínací otvory kladky v toleranci H3. Výsledná házivost kladky po upnutí musí být do 0,005 mm (měřeno na dle výkresu označených plochách). I minimální mechanické poškození kladky může orovnávací kladku znehodnotit. Demontovanou kladku ukládejte zpět do originální dřevěné krabice spolu s měřícím protokolem. Takto chráněnou kladku nám můžete poslat na opravu, nebo si vyžádejte její vyzvednutí naším technikem, nebo kurýrem.